



Fold the instructive sheet and put it inside the color box.

Instructive

FRONT

INSTRUCTIVE  
YOU MUST PUT IT INSIDE THE COLOR BOX

**LUGARES DONDE HACER VALIDA LA GARANTÍA**  
PLACES WHERE TO MAKE THE WARRANTY VALID

**BAJA CALIFORNIA | SUCURSAL TIJUANA**  
AV. LA ENCANTADA, LOTE #5, PARQUE INDUSTRIAL EL FLORIDO II, C.P. 22244, TIJUANA, B.C. TEL.: 66 4969 5100

**CHIHUAHUA | SUCURSAL CHIHUAHUA**  
AV. SILVESTRE TERRAZAS #128-11, PARQUE INDUSTRIAL BAFAR, CARRETERA MÉXICO CUAUHTÉMOC, C.P. 31415, CHIHUAHUA, CHIH. TEL. 61 4434 0052

**COAHUILA | SUCURSAL TORREÓN**  
CALLE METAL MECÁNICA #280, PARQUE INDUSTRIAL ORIENTE, C.P. 27278, TORREÓN, COAH. TEL.: 87 1209 6823

**ESTADO DE MÉXICO | SUCURSAL CENTRO JILOTEPEC**  
PARQUE INDUSTRIAL No. 1, COL. PARQUE INDUSTRIAL JILOTEPEC, JILOTEPEC, EDO. DE MÉX. C.P. 54257  
TEL: 76 1782 9101 EXT. 5728 Y 5102

**JALISCO | SUCURSAL GUADALAJARA**  
AV. ADOLFO B. HORN # 6800, COL: SANTA CRUZ DEL VALLE, C.P.: 45655, TLAJOMULCO DE ZUÑIGA, JAL. TEL.: 33 3606 5285 AL 90

**NUEVO LEÓN | SUCURSAL MONTERREY**  
CARRETERA LAREDO #300, 1B MONTERREY PARKS COLONIA PUERTA DE ANÁHUAC, C. P. 66052, ESCOBEDO, NUEVO LEÓN, N.L. TEL.: 81 8352 8791 / 81 8352 8790

**PUEBLA | SUCURSAL PUEBLA**  
AV PERIFÉRICO #2-A, SAN LORENZO ALMECATLA, C.P. 72710, CUAUTLACINGO, PUE. TEL.: 22 2282 8282 / 84 / 85 / 86

**SINALOA | SUCURSAL CULIACÁN**  
AV. JESÚS KUMATE SUR #4301, COL. HACIENDA DE LA MORA, C.P. 80143, CULIACÁN, SIN. TEL.: 66 7173 9139 / 66 7173 8400

**TABASCO | SUCURSAL VILLAHERMOSA**  
CALLE HELIO LOTES 1, 2 Y 3 MZ. #1, COL. INDUSTRIAL, 2A ETAPA, C.P. 86010, VILLAHERMOSA, TAB. TEL.: 99 3353 7244

**YUCATÁN | SUCURSAL MÉRIDA**  
CALLE 33 #600 Y 602, LOCALIDAD ITZINCAB Y MULSAY, MPIO. UMÁN, C.P. 97390, MÉRIDA, YUC. TEL.: 99 9912 2451

Importado por / Imported by **Truper, S.A. de C.V.** Parque Industrial 1, Parque Industrial Jilotepec, Jilotepec, Edo. de Méx. C.P. 54257 Made in/Hecho en China, Tel.: 76 1782 9100.

[www.truper.com](http://www.truper.com)  
06-2022

**VOLTECK**  
**LAIT**

**46345**  
ARB-002L

Arbotante  
Wall sconce **LED**

**⚠️ ADVERTENCIA** Antes de instalar, interrumpa el paso de energía mediante el interruptor de circuito o fusible. Asegúrese que el circuito no esté energizado y que el área esté libre de humedad antes de iniciar la instalación.

**⚠️ WARNING** Before starting the installation, turn off the power by removing a fuse or by the circuit-breaker box. Make sure the circuit is not energized and that the area is free of humidity.

**Especificaciones:**

Tensión: 120 V-  
Frecuencia: 60 Hz  
Corriente: 70 mA  
Potencia: 8 W  
Tiempo de vida: 15 000 h  
Tipo de fuente de luz: LED x 14  
Flujo luminoso: 320 lm  
Temperatura de color: 3 000 K  
IP44



**Specs:**

Voltage: 120 V -  
Frequency: 60 Hz  
Current: 70 mA  
Power: 8 W  
Life time: 15 000 h  
Light source type: LED x 14  
Luminous flux: 320 lm  
Color temperature: 3 000 K  
IP44

**Consumo de energía eléctrica**

Consumo de energía: **192 Wh/día**  
Por unidad de tiempo en condiciones normales de operación del aparato.

Consumo de energía en espera: **No aplica**  
En unidad de tiempo del aparato.

Con base en 24 horas de uso continuo

**AVISO** Utilizar sólo piezas de repuesto originales suministradas o aprobadas por el proveedor.

**NOTICE** Use only original spare parts from the manufacturer or approved by the manufacturer.

**Electric power consumption**

Energy consumption: **192 Wh/day**  
Per unit of time under normal operating conditions of the device.

Standby Power Consumption: **Does not apply**  
In unit of device time.

Based on 24 hours of continuous use



**Contenido:**  
2 Tornillos de ensamble  
2 Taquetes  
3 Capuchones para cable 18 AWG  
2 Pijas de ensamble  
1 Tornillo de acople de 25 mm  
1 Juego de tuercas (ciega y de seguridad)  
1 Barra de ensamble  
1 Arbotante

**Content:**  
2 Assembly screws  
2 anchors  
3 Cable glands 18 AWG  
2 Assembly pins  
1 Coupling screw 1"  
1 Set of nuts (blind and safety)  
1 Assembly bar  
1 Wall sconce

**IMPORTANT:**  
**INSTRUCTION SHEET MUST BE PRINTED ON REGULAR PAPER IN PANTONE BLUE 072 C INK.**

TECHNICAL DATA

Packaging: **Instructive**

Dimensions: **21.5 x 27.8 cm**

**PANTONE Blue 072 C**

INKS & die cuts

CUT-LINE  
(Do not print)  
 BENT-LINE  
(Do not print)

IMAGES / LINKS

ARTWORK SET  
Confidential Information  
**TRUPER**

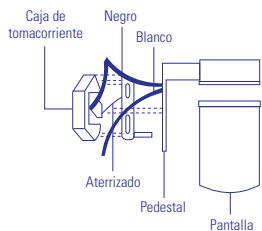
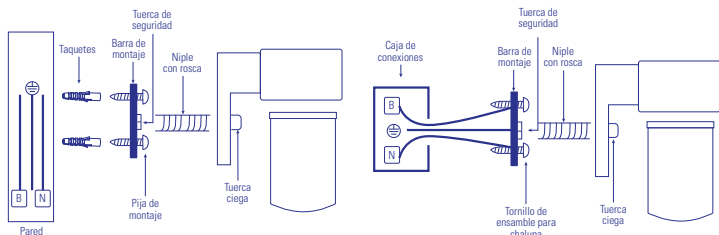
SOFTWARE: Illustrator CC  
MAC & PC Platform compatible

**INSTRUCTIVO**  
**BACK YOU MUST PUT IT INSIDE THE COLOR BOX**

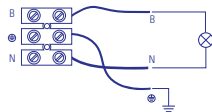
**INSTRUCTIVO**  
**LEA ESTAS INSTRUCCIONES ANTES DE INSTALAR:**

**Instalación en pared o caja:**

1. Insertar los tornillos de montaje en los orificios de la barra de montaje.
2. Fijar la barra de montaje a la caja o pared según sea el caso.
3. Conectar los cables del tomacorriente a los cables de la unidad respetando la identificación de los conductores: Línea a Línea; Neutro a Neutro; Tierra a Tierra.
4. Colocar la unidad en los tornillos y fijarlos con las tuercas ciegas que vienen adjuntas. El espacio entre la base y la superficie se debe sellar con material para calafatear en exteriores.
5. Conectar la energía eléctrica.



**DIAGRAMA ELÉCTRICO**  
(B) Cable blanco: Neutro  
(N) Cable negro: Línea  
(⊕) Cable de cobre: Tierra



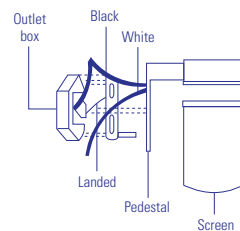
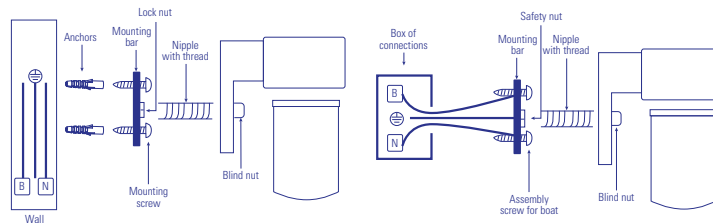
**LIMPIEZA**

- Limpiar con un trapo absorbente y suave.
- Las manchas de agua se pueden eliminar con agua fría y jabón de manos líquido (No aplique fuerza).
- Las huellas digitales se pueden eliminar puliendo con un trapo absorbente y suave.
- No usar abrasivos fuertes, detergentes o cualquier producto que contenga amoníaco.
- Tenga cuidado de no despostrar, rallar o dañar el recubrimiento.

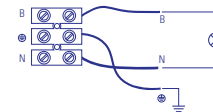
**INSTRUCTIVE**  
**READ THESE INSTRUCTIONS BEFORE INSTALLING:**

**Wall or box installation:**

1. Insert the mounting screws into the holes in the mounting bar.
2. Attach the mounting bar to the box or wall as the case may be.
3. Connect the cables from the outlet to the unit cables, respecting the identification of the conductors: Line to Line; Neutral to Neutral; Ground to Ground.
4. Place the unit on the screws and fix them with the supplied cap nuts. The space between the base and the surface should be sealed with exterior caulking material.
5. Connect the electrical power.



**ELECTRIC DIAGRAM**  
(W) White wire: Neutral  
(B) Black wire: Line  
(⊕) Copper wire: Ground



**CLEANING**

- Clean with a soft absorbent cloth.
- Water stains can be removed with cold water and liquid hand soap (Do not apply force).
- Fingerprints can be removed by polishing with a soft, absorbent cloth.
- Do not use strong abrasives, detergents or any product that contains ammonia.
- Be careful not to chip, grate or damage the coating.

**IMPORTANT:**  
**INSTRUCTION SHEET MUST BE PRINTED ON REGULAR PAPER IN PANTONE BLUE 072 C INK.**

|                |                                   |                           |                                |   |
|----------------|-----------------------------------|---------------------------|--------------------------------|---|
| TECHNICAL DATA | Packaging: <b>Instructive</b>     | <b>PANTONE Blue 072 C</b> | <b>INKS &amp; die cuts</b><br> | <b>ARTWORK SET</b><br>Confidential Information<br><b>TRUPER</b> ©<br>SOFTWARE: Illustrator CC<br>MAC & PC Platform compatible |
|                | Dimensions: <b>21.5 x 27.8 cm</b> |                           |                                |   |